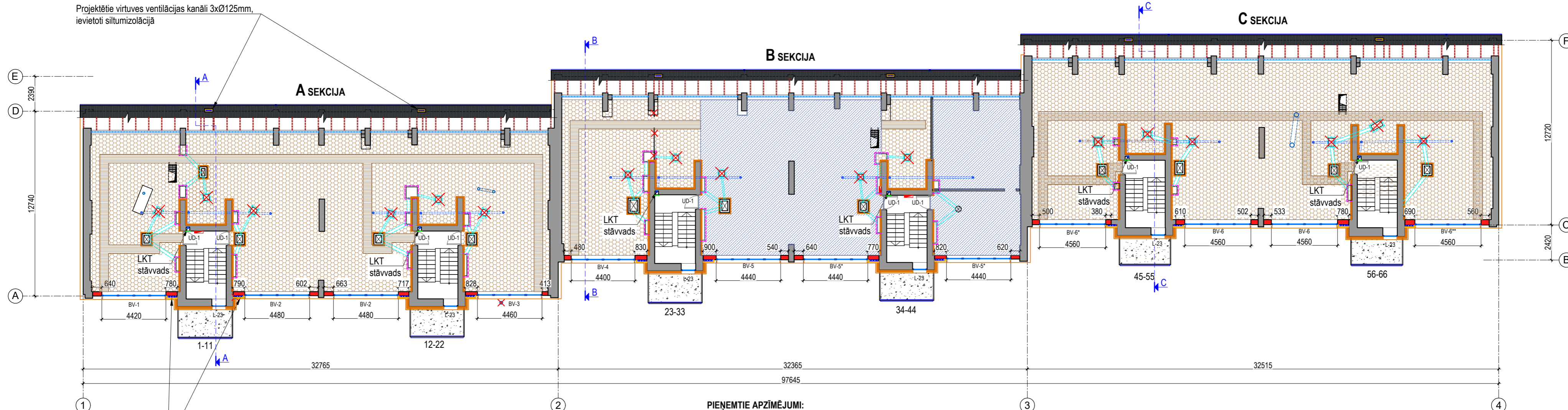
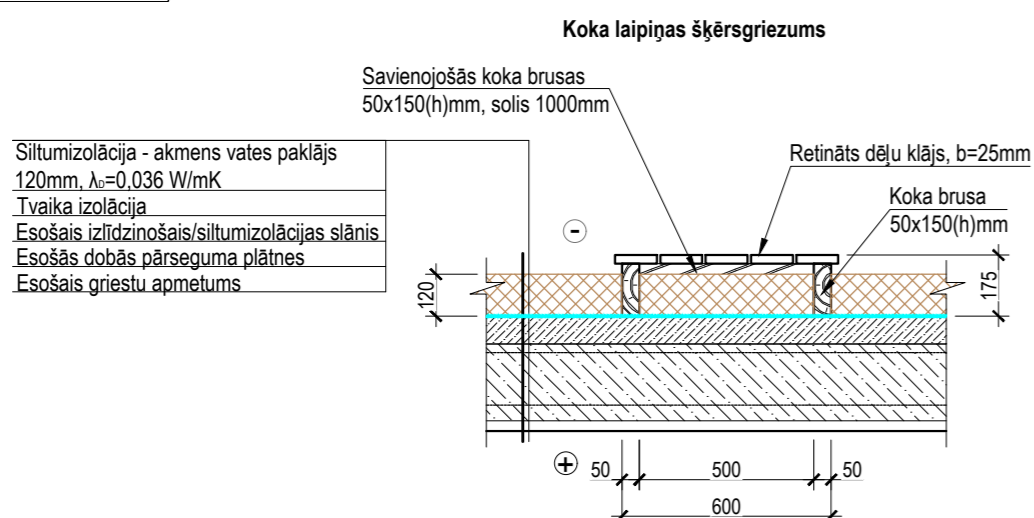


BĒNIŅU PLĀNS
M 1:200



Projektētie virtuves ventilācijas kanāli 3xØ125mm, ievietoti siltumizolācijā

Projektētie virtuves ventilācijas kanāli 4xØ125mm, ievietoti siltumizolācijā



PIEŅĒMTIE APZĪMĒJUMI:

- Esošās sienas
- Esošā el. sadalne
- Esošā lietus ūdens kanalizācija PVC D110
- Esošie ventilācijas gaisvadi. Paredzēt gaisvadu siltināšanu 50mm.
- Esošie ķieģeļu mūra ventilācijas kanāli ar izvadu virs jumta + projektētā siltumizolācija 100mm
- Esošie ķieģeļu mūra ventilācijas izvadi kas noslēgti virs 4. stāva pārseguma bēniņu līmeņi. Paredzēt kanālu izjaukšanu, tīrīšanu un aizbūvi.
- Demontējamas esošo ķieģeļu mūra kanalizācijas stāvvidu izvadu vietas
- Esošās jumta piekļuves lūkas ar metāla kāpnēm
- Nojaukami būvelementi
- Projektētā fasādes siltumizolācija b=150mm, $\lambda_D \leq 0,036$ (W/mK)
- Projektētā iekšsienas siltumizolācija b=100mm, $\lambda_D \leq 0,036$ (W/mK)
- Projektētie ailu aizmūrējumi (vieglbetona bloki)
- Projektētās koka laipas a=600mm (86,17m2)
- Projektētā ekspluatējamā bēniņu grīda (tvaika izolācija, zilas putu polistirols b=120mm $\lambda_D \leq 0,036$ (W/mK), hidroizolācija, armatūras siets 5x150x150 B500A, cementa klons 50mm)
- Projektētais siltumizolācijas paklājs b=120mm, $\lambda_D \leq 0,036$ (W/mK)

Projektētais inženiertīklu apšuvums kāpņu telpās

PIEZĪMES:

1. Par nosacīto relatīvo atzīmi ±0.00 pieņemts kāpņu telpas grīdas virsmas līmenis pirmajā stāvā katrai ēkas sekcijai atsevišķi.
2. Logu, vitrīnu, durvju, lūku un citu izstrādājumu izmērus pirms pasūtīšanas precizēt uz vietas objektā.
3. Siltumizolācijas un citus materiālus montēt, un iestrādāt saskaņā ar ražotāja instrukcijām.

	SIA "Ceturtais stils" Sāietla laukums 2A, Madona, LV-4801 Reģ. Nr. 55403015621, Būvkr. Nr. 1200-R		"Būvniecības ieceres dokumentācijas izstrādes un autoruzraudzības pakalpojumi daudzdzīvokļu dzīvojamās mājās "Šķieneri 10"		Pasūtījuma Nr. GES/1.32/LIG/23/29 Arhīva Nr.02.24.
	Pasūtītājs: SIA „Gulbenes Energo Serviss” Reģ. Nr. 54603000121		Adrese: "Šķieneri 10", Šķieneri, Stradu pagasts, Gulbenes novads	Stadija: BP	
Būvproj.d.vad. Juris Moris	Izstrādāja Uldis Daugulis	15.02.2024.	BĒNIŅU PLĀNS		
Mērogs: 1:200		Dat: 02.2024.	Lapa: AR-7		